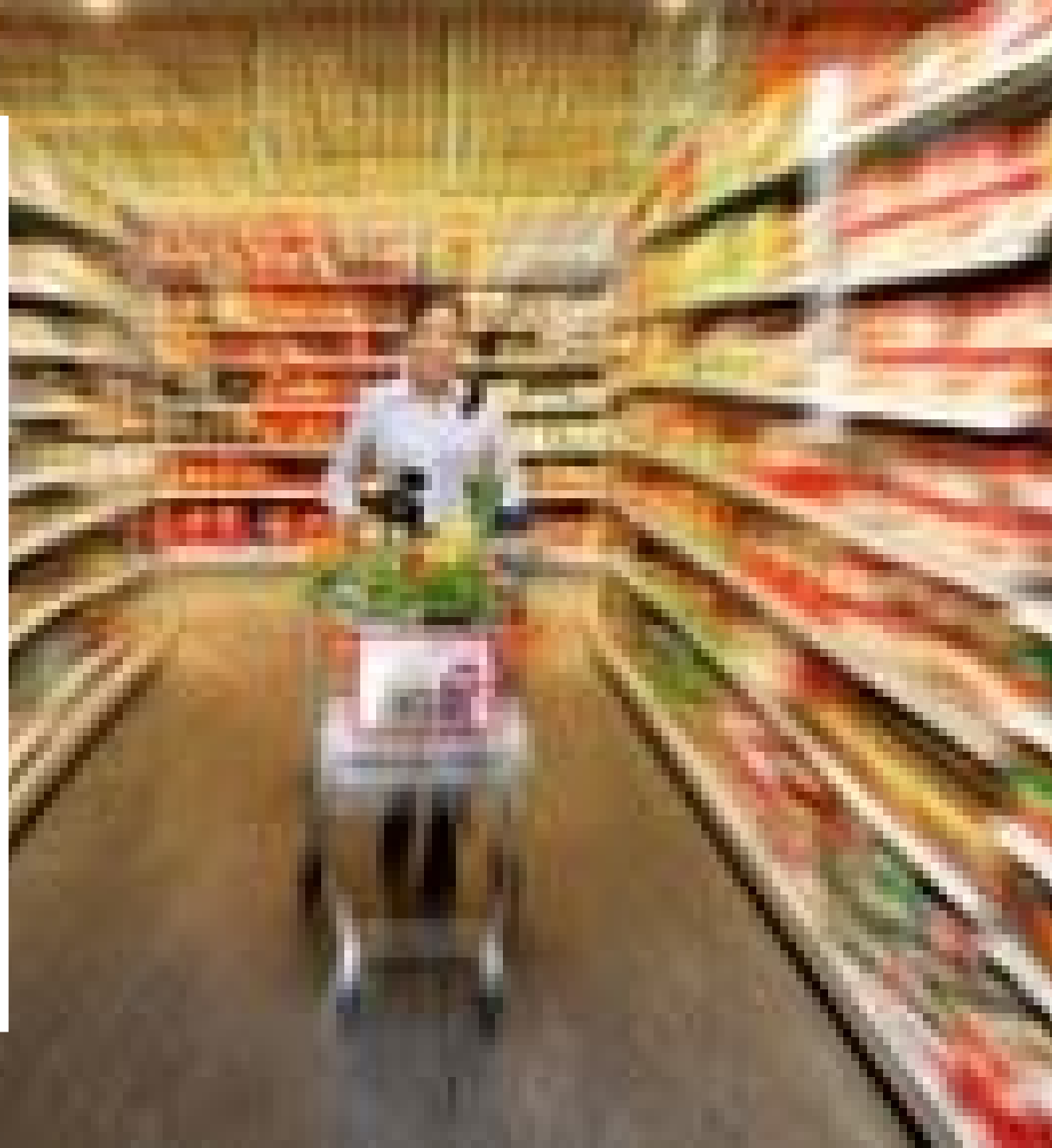


Planlovens friere rammer for detailhandel

Jens Lundsgaard, 13. januar 2018
Nationaløkonomisk Forening

jl@jenslundsgaard.com
www.jenslundsgaard.com
+45 21 63 02 55

Lundsgaard
ECONOMICS & STRATEGY





Produktivitetskommissionens anbefalinger



Regler og planlægning i praksis

Udgangspunkt for 5 år siden

	Dagligvarer	Udvalgsvarer
Omsætning	146 mia.kr.	164 mia.kr.
Værditilvækst	19 mia.kr.	33 mia.kr.
Beskæftigelse	53.000	72.000
E-handel	2-3%	10-15%



Daglig: 1000 m²
Udvalg: 1000 m²

Daglig: 3500 m²
Udvalg: 2000 m²

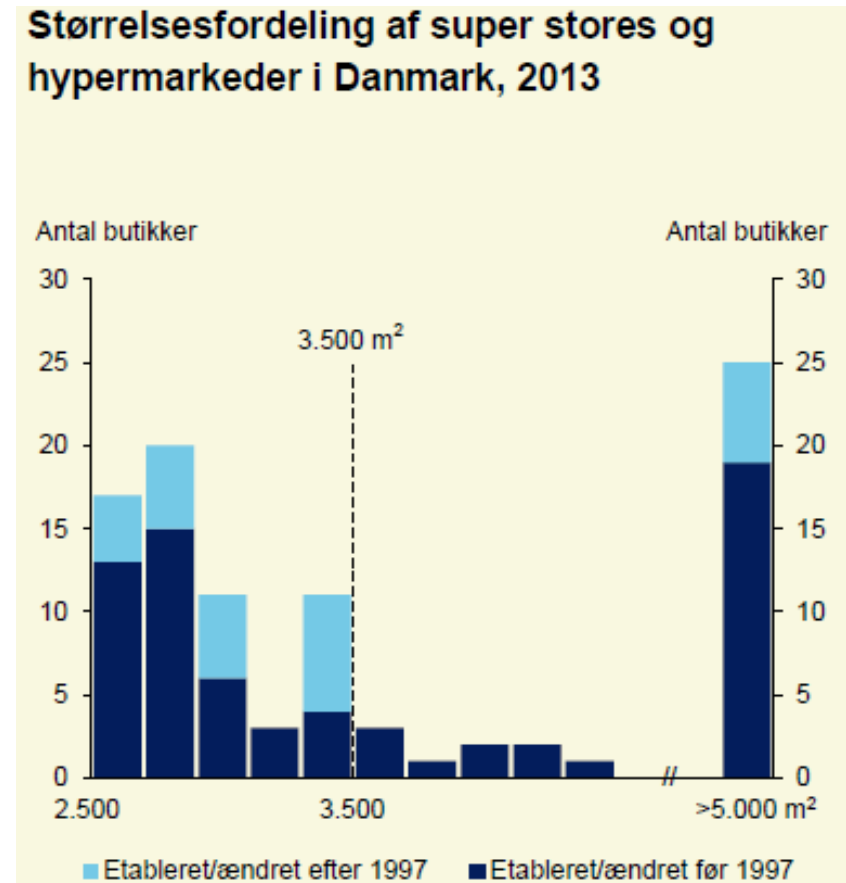
Daglig: -
Udvalg: -

Økonomiske effekter ved liberalisering

- Stordriftsfordele
- Konkurrence

Cheshire (UK Town Centre First):
→ 20% produktivetsforskel

- Innovation ifht. e-handel





Politisk behandling

Fra gamle til nye regler



Daglig: 1000 m²
Udvalg: 1000 m²



Daglig: 1200 m²
Udvalg: 1200 m²

Daglig: 3500 m²
Udvalg: 2000 m²



Daglig: 5000 m²
Udvalg: ubegrænset

Daglig: -
Udvalg: -



Daglig: 3900 m²
Udvalg: ubegrænset

Redegørelse
til lokal
debat

MODEL-
beregning



Effekter efter loven trådte i kraft juni 2017 ?

Gradvise effekter

- Mange steder øges butiksstørrelserne i bymidten
- 5-10 kommuner har planer om aflastningsområder
 - Slagelse, Sønderborg, Herning m.fl.
- Landsplandirektiv under vejs for Hovedstadsområdet



Hvad kan man lære af reformprocessen?

- Produktivitetskommissionen betød en hel del
 - Men manglende konkretisering gav hektisk beslutningsproces
- Afgørende hvordan den nye lov bruges af kommunerne
 - Den praktiske implementering betyder mere end vi økonomer tror